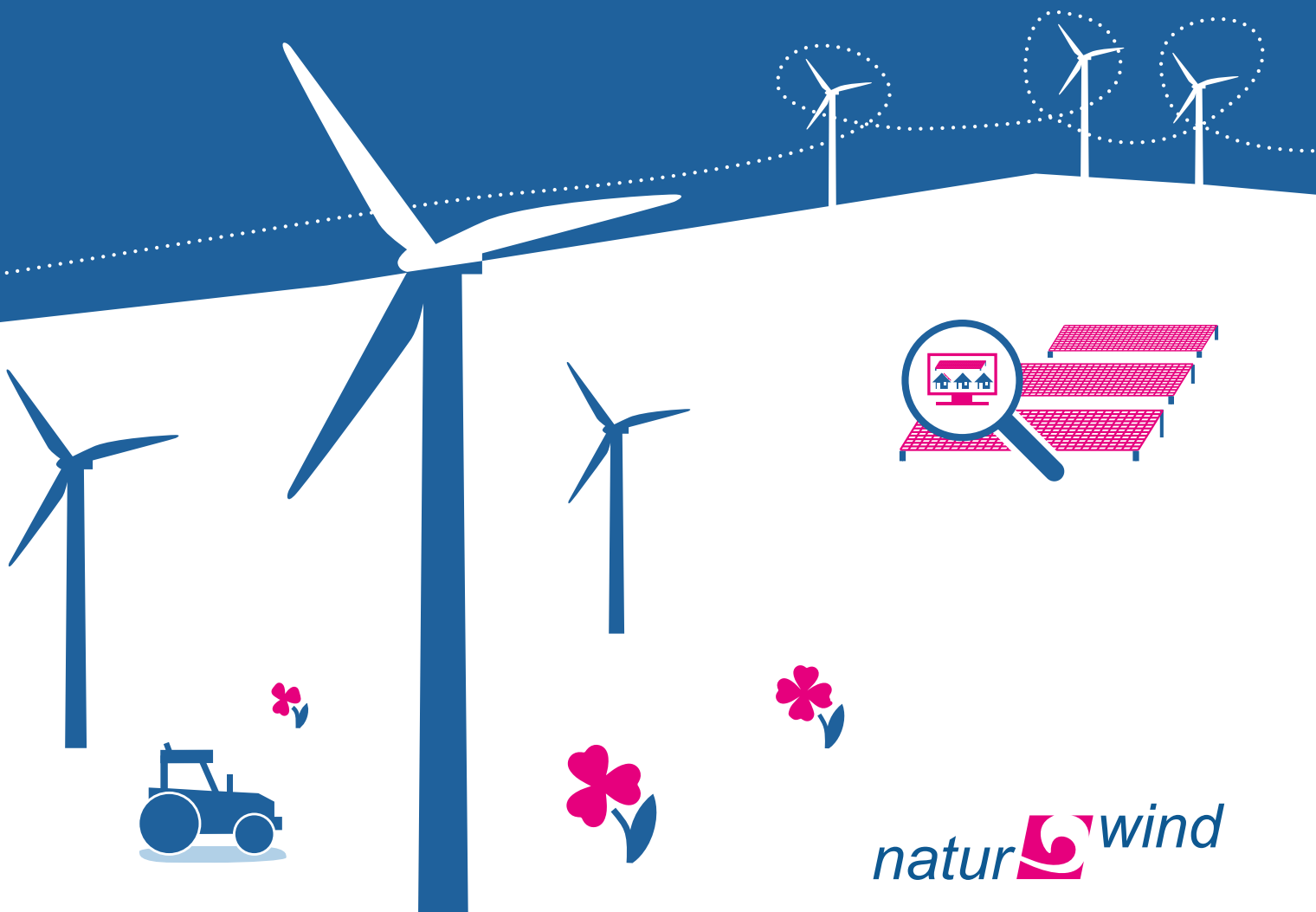
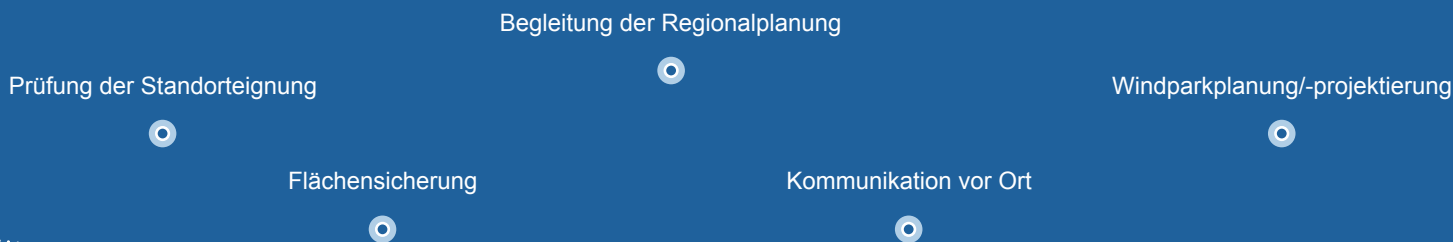


*naturwind*  
weil jedes projekt  
einzigartig ist



natur  wind



*von der idee bis zur inbetriebnahme*

# Das passende Konzept für jeden Standort

Kein Windenergieprojekt gleicht dem anderen. Darum entwickeln wir für jeden Standort das passende Konzept. Dabei setzen wir auf die Fachkompetenz und langjährige Erfahrung unserer Mitarbeiter und mit unseren regionalen Standorten auf persönliche Nähe und Kenntnisse vor Ort.

Zusammen mit unseren Partnern initiieren wir Projekte zur Speicherung von Windstrom und dessen Nutzung in anderen Energiesektoren. So verbinden wir die Stromwende mit der Verkehrs- und Wärmewende.



## Onshore-Windenergie

Wir planen Windkraftanlagen an Land. Von der Flächensicherung über artenschutzfachliche Untersuchungen und die technische Planung begleiten wir Windenergieprojekte durch alle Projektphasen bis zur Genehmigung und auf Wunsch auch bis zur Inbetriebnahme. Wir nutzen neue Technologien, um den Windenergieausbau voranzubringen. So setzen wir auf Anti-kollisionssysteme zum Schutz sensibler Vogelarten.



## Repowering

Wir planen Repoweringprojekte, bei denen alte Windenergieanlagen durch neue ersetzt werden und dadurch die Leistung vorhandener Windparks gesteigert wird. Gleichzeitig verringert sich die Anlagenzahl. Mit Repowering machen wir Windparks fit für die Zukunft, wenn die bisherige Einspeisevergütung für die Altanlagen ausläuft.



## Sektorkopplung

Zusammen mit Partnern entwickeln wir regionale Konzepte für die Speicherung von Wind- und Sonnenstrom und dessen Nutzung in anderen Energiesektoren, zum Beispiel in einem Nahwärmenetz. So wird Energie lokal produziert und direkt vor Ort genutzt. Der dezentrale Ansatz trägt auch zu mehr Unabhängigkeit in der Energieversorgung bei.



## Teilhabe

Unser Ziel ist, dass Gemeinden und Anwohner vor Ort angemessen von der Windenergieerzeugung profitieren. Dafür entwickeln wir zusammen mit Akteuren vor Ort individuelle Beteiligungsmöglichkeiten. Das können direkte finanzielle Teilhabemodelle sein, aber auch eine praxisnahe Unterstützung von Gemeinden und Anwohnern bei der Energiewende, zum Beispiel mit einem lokalen Windstrom-Bonus.



## Lokal handeln

Die Energiewende findet vor allem auf dem Land statt. In enger Zusammenarbeit mit den Gemeinden vor Ort wollen wir die Potenziale nutzen, die die Energiewende bietet und so auch zur Stärkung ländlicher Regionen beitragen.



## Innovativ

Wir verfolgen innovative Ansätze aus Forschung und Entwicklung. Geeignete Ansätze und moderne Projektideen entwickeln wir bis zur Praxis-Reife weiter und beteiligen uns am öffentlichen Diskurs zu den politischen Rahmenbedingungen.

## Was bisher geschah

2004: Gründung als Projektierungsbüro für erneuerbare Energien

2008: Eröffnung der ersten beiden Windparks

2012: Installierte Windparkleistung 100 MW

2021: Genehmigung für erste Power-to-X-Anlage

2023: 50 Mitarbeiter und 400 MW Windparkleistung genehmigt



## Zuverlässig

Transparenz und Ehrlichkeit, Fairness und Zuverlässigkeit, Seriosität und Kontinuität sind unser Rezept für erfolgreiche Partnerschaften auf Augenhöhe und für die Akzeptanz von modernen Energieprojekten.



## Nachhaltig agieren

Unser Ziel ist es, den wirtschaftlichen Erfolg eines Energieprojektes mit den Interessen von Mensch, Natur und Umwelt zu vereinen und Konflikte zwischen moderner Energieerzeugung und Natur- und Landschaftsschutz zu lösen.

Genehmigungsverfahren

Realisierung, Bau und Netzanschluss



„Nachhaltigkeit bedeutet für mich, dass Projekte, die naturwind entwickelt, langfristig Aufwind haben.“

Bernd Jeske,  
Geschäftsführer naturwind

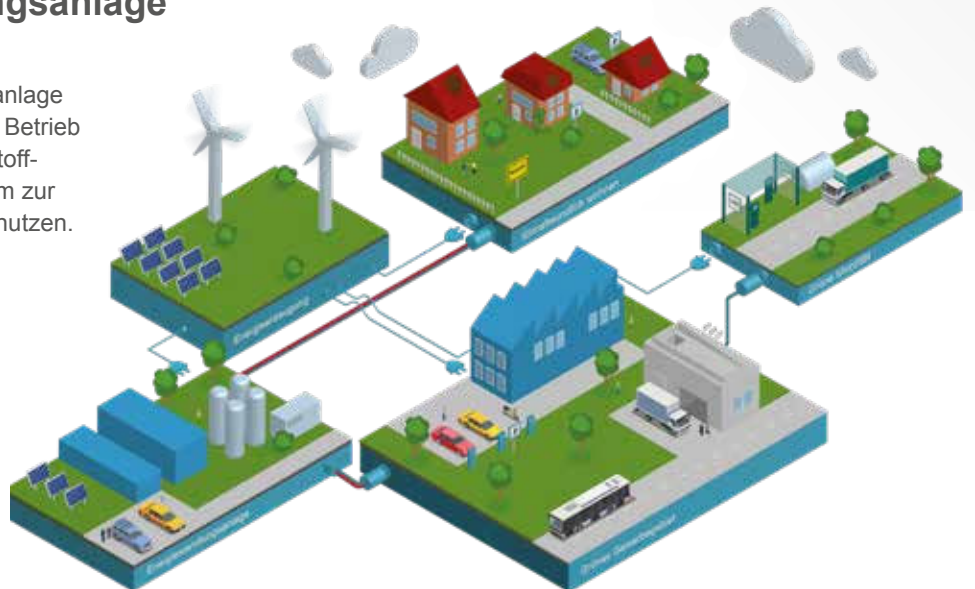
*unsere referenzen*

## Projekte für die Zukunft

Seit fast zwei Jahrzehnten realisiert naturwind Windenergieprojekte in Norddeutschland. Unsere Windparks sind gut fürs Klima und sichern die Energieversorgung der Zukunft. Wir kümmern uns zunehmend auch um die Energiespeicherung und die Umwandlung und Nutzung von Strom in anderen Energiesektoren (Wärme, Verkehr).

### Die erste Energiewandlungsanlage

2024 soll unsere erste Energiewandlungsanlage in Lübeck (Mecklenburg-Vorpommern) in Betrieb gehen. Sie ermöglicht es, mittels Wasserstofftechnologie vor Ort produzierten Windstrom zur lokalen Strom- und Wärmeversorgung zu nutzen. Zusätzlich werden regenerative Kraftstoffe für den Mobilitätssektor erzeugt.



Forschungsprojekte

Finanzielle Teilhabekonzepte



## Innovative Teilhabe in Kublink

Im Windpark Kublink-Groß Miltzow (Mecklenburg-Vorpommern) ist es naturwind gelungen, eine innovative Beteiligung für Gemeinde und Anwohner umzusetzen. So wurde das Begegnungszentrum Kublink energetisch saniert. Neben einer Wärmedämmung und einer Pelletheizung wurden auch eine Photovoltaikanlage und ein Batteriespeicher errichtet. Zudem wird für Anwohner ein elektrobetriebenes Dorfauto bereitgestellt.



Zu unseren Projekten

- Standorte
- 📍 Windprojekte genehmigt
- 📍 Windprojekte im Verfahren
- 📍 Klimaschutzprojekte
- 📍 Sektorkopplungsprojekte genehmigt
- 📍 Sektorkopplungsprojekte in Planung
- Osnabrück
- Hannover



## Windpark Wulkow-Trebnitz wächst

2023 geht der Windpark Wulkow-Trebnitz in der Gemeinde Neuhardenberg (Brandenburg) mit neun Windenergieanlagen der 4 MW-Klasse in Betrieb. Partner im Projekt sind EnBW und wpd onshore. Die Gemeinden im Umkreis profitieren von mehr als 300.000 Euro aus der Kommunalabgabe nach EEG (0,2 ct/kWh) und dem Windenergieanlagenabgabengesetz des Landes Brandenburg (10.000 Euro je Windrad).



# ein starker verbund

Für eine erfolgreiche Energiewende ist ein intelligent verknüpftes Zusammenspiel unterschiedlicher, lokal verfügbarer Energieträger erforderlich. Windenergie ist nur ein Baustein. Darum initiiert **naturwind** zusammen mit seinen Partnern auch andere erneuerbare Energieprojekte und führt Energiesektoren zusammen. Dabei entwickeln wir individuelle Konzepte, angepasst an die Bedingungen vor Ort, die den Anforderungen und Ansprüchen unserer Kunden entsprechen.



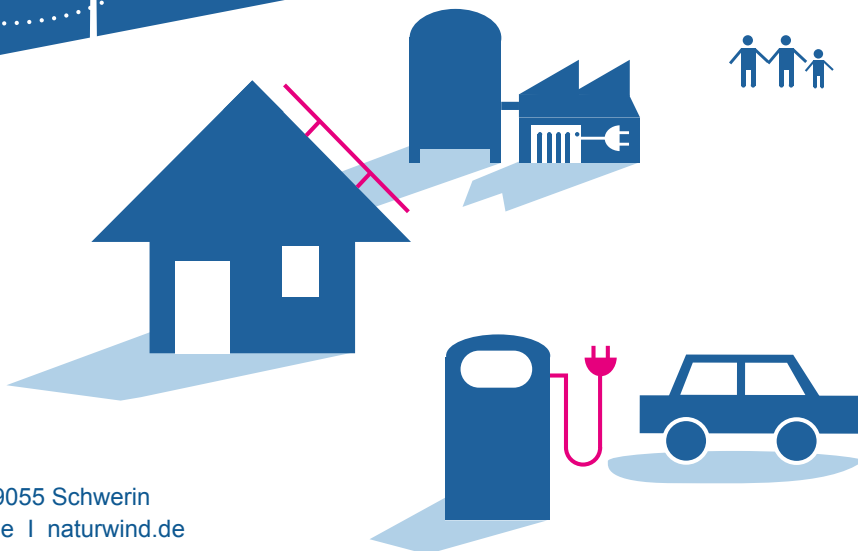
Die **Gesellschaft für regionale Teilhabe und Klimaschutz** (gtk) wurde 2008 als Partner der naturwind-Gruppe gegründet. Sie entwickelt und verwirklicht Energie- und Klimaschutzkonzepte. Dazu gehören die Erzeugung, Umwandlung und Speicherung nachhaltig erzeugter Energie für die Strom- und Wärmeversorgung sowie grüne Mobilitätskonzepte. Zudem setzt die gtk Teilhabekonzepte in die Praxis um.



Die **Zukunft Grüne Gase GmbH & Co. KG** und die **Zukunft Grüne Gase Brandenburg GmbH** wurden 2022 als Partner der naturwind-Gruppe gegründet und agieren als Projektentwickler für Energiewandlungsanlagen auf Power-to-X-Basis. Das Konzept der Energiewandlungsanlagen ermöglicht es, im Stromsektor gewonnene erneuerbare Energie zu speichern und als grünes Gas flexibel weiterzuverwenden. So lassen sich regenerative Kraftstoffe für den Verkehr oder Grundstoffe für die chemische Industrie erzeugen.



**naturwind GmbH** | Schelfstraße 35 | 19055 Schwerin  
+49 (0)385 77 88 370 | [info@naturwind.de](mailto:info@naturwind.de) | [naturwind.de](http://naturwind.de)



ClimatePartner.com/13137-2112-1001