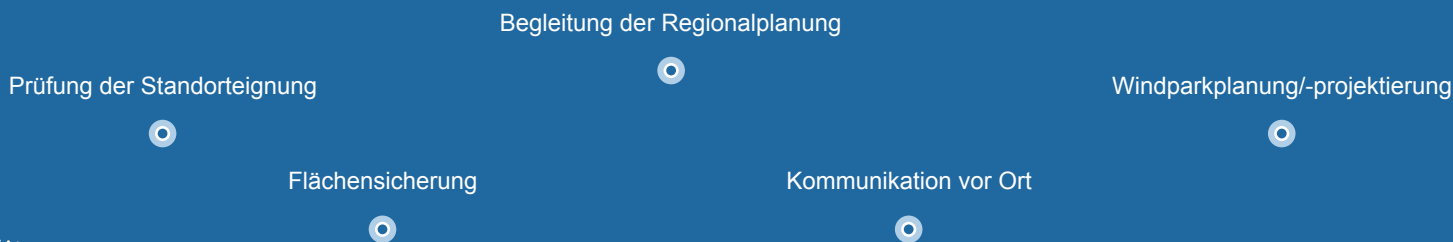


naturwind
weil jedes projekt
einzigartig ist





von der idee bis zur inbetriebnahme

Das passende Konzept für jeden Standort

Kein Windenergieprojekt gleicht dem anderen. Darum entwickeln wir für jeden Standort das passende Konzept. Dabei setzen wir auf die Fachkompetenz und langjährige Erfahrung unserer Mitarbeiter und mit unseren regionalen Standorten auf persönliche Nähe und Kenntnisse vor Ort.

Zusammen mit unseren Partnern initiieren wir Projekte zur Speicherung von Windstrom und dessen Nutzung in anderen Energiesektoren. So verbinden wir die Stromwende mit der Verkehrs- und Wärmewende.



Onshore-Windenergie

Wir planen Windkraftanlagen an Land. Von der Flächensicherung über artenschutzfachliche Untersuchungen und die technische Planung begleiten wir Windenergieprojekte durch alle Projektphasen bis zur Genehmigung und auf Wunsch auch bis zur Inbetriebnahme. Wir nutzen neue Technologien, um den Windenergieausbau voranzubringen. So setzen wir auf Anti-kollisionssysteme zum Schutz sensibler Vogelarten.



Repowering

Wir planen Repoweringprojekte, bei denen alte Windenergieanlagen durch neue ersetzt werden und dadurch die Leistung vorhandener Windparks gesteigert wird. Gleichzeitig verringert sich die Anlagenzahl. Mit Repowering machen wir Windparks fit für die Zukunft, wenn die bisherige Einspeisevergütung für die Altanlagen ausläuft.



Sektorkopplung

Zusammen mit Partnern entwickeln wir regionale Konzepte für die Speicherung von Wind- und Sonnenstrom und dessen Nutzung in anderen Energiesektoren, zum Beispiel in einem Nahwärmenetz. So wird Energie lokal produziert und direkt vor Ort genutzt. Der dezentrale Ansatz trägt auch zu mehr Unabhängigkeit in der Energieversorgung bei.



Teilhabe

Unser Ziel ist, dass Gemeinden und Anwohner vor Ort angemessen von der Windenergieerzeugung profitieren. Dafür entwickeln wir zusammen mit Akteuren vor Ort individuelle Beteiligungsmöglichkeiten. Das können direkte finanzielle Teilhabemodelle sein, aber auch eine praxisnahe Unterstützung von Gemeinden und Anwohnern bei der Energiewende, zum Beispiel mit einem lokalen Windstrom-Bonus.

Genehmigungsverfahren

Realisierung, Bau und Netzanschluss



„Nachhaltigkeit bedeutet für mich, dass Projekte, die naturwind entwickelt, langfristig Aufwind haben.“

unsere referenzen

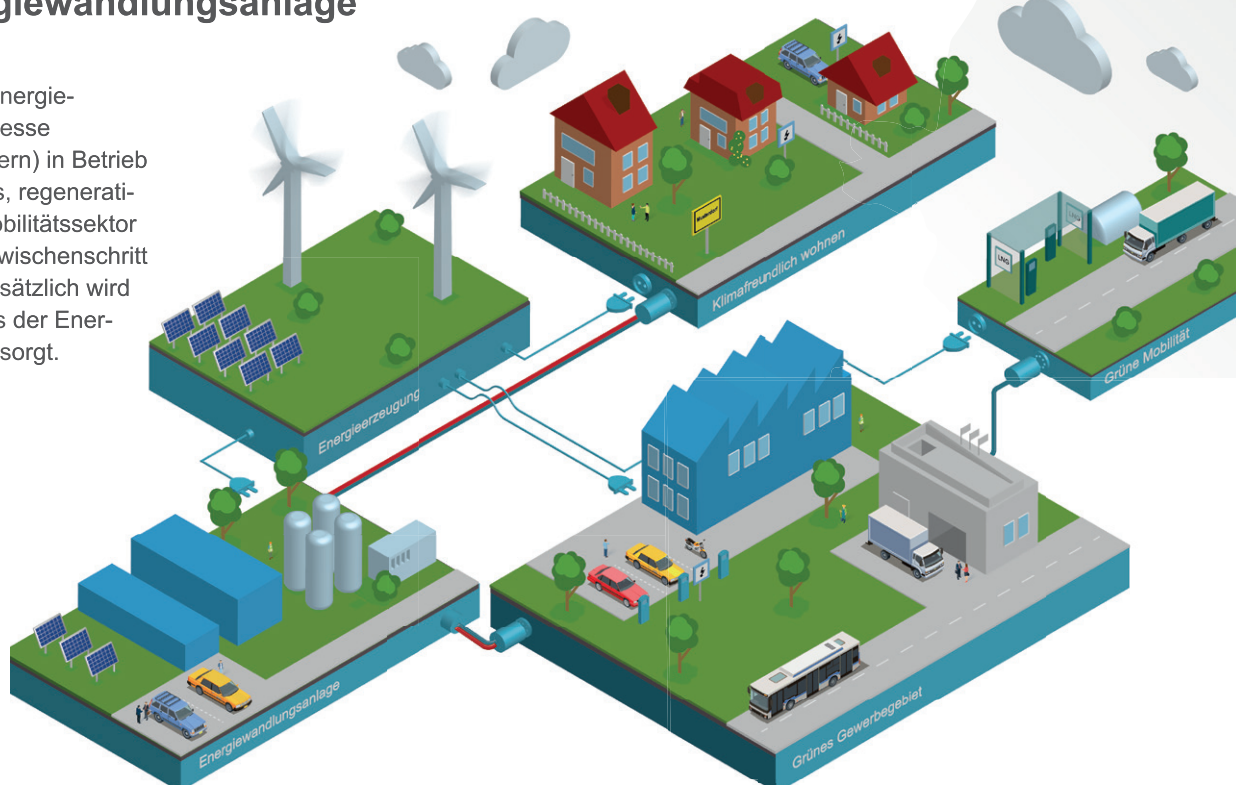
Bernd Jeske,
Geschäftsführer naturwind

Projekte für die Zukunft

Seit mehr als zwei Jahrzehnten realisiert naturwind Windenergieprojekte in Norddeutschland. Unsere Windparks sind gut fürs Klima und sichern die Energieversorgung der Zukunft. Wir kümmern uns zunehmend auch um die Energiespeicherung und die Umwandlung und Nutzung von Strom in anderen Energiesektoren (Wärme, Verkehr).

Die erste Energiewandlungsanlage

2026 soll unsere erste Energiewandlungsanlage in Lübeck (Mecklenburg-Vorpommern) in Betrieb gehen. Sie ermöglicht es, regenerative Kraftstoffe für den Mobilitätssektor herzustellen. In einem Zwischenschritt entsteht Wasserstoff. Zusätzlich wird der Ort mit Abwärme aus der Energiewandlungsanlage versorgt.



Forschungsprojekte

Finanzielle Teilhabekonzepte

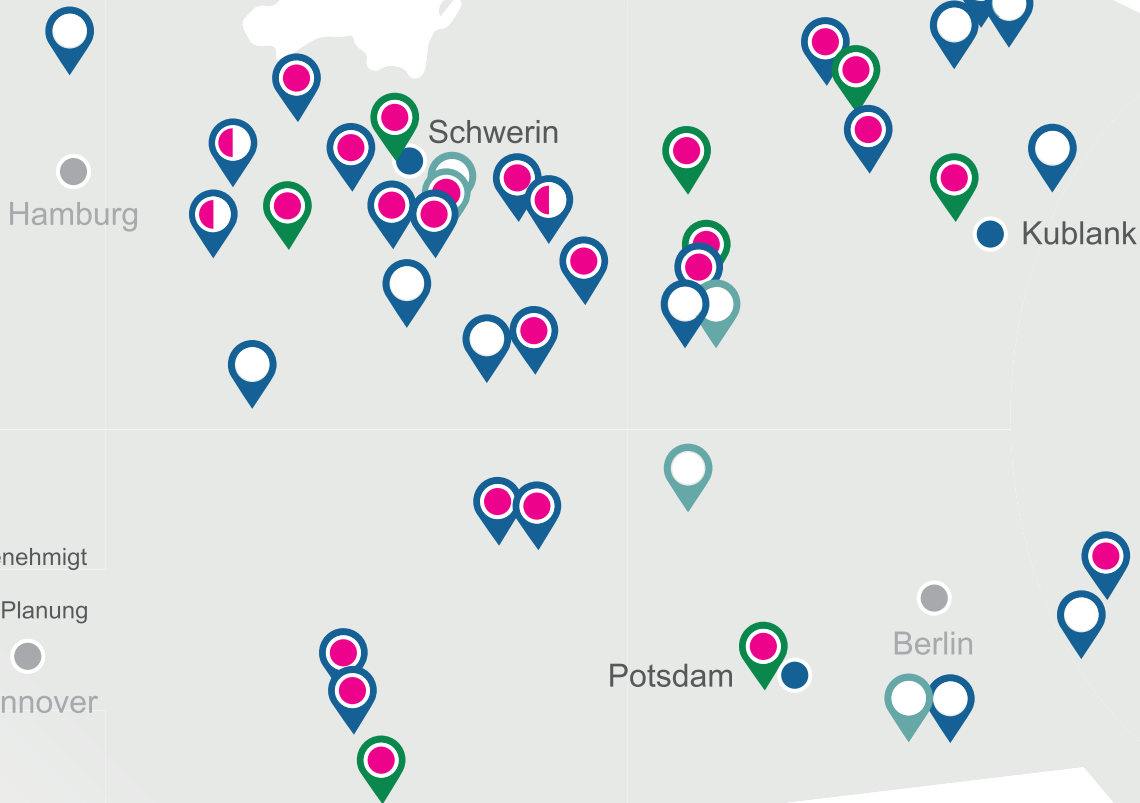


Innovative Teilhabe in Kublink

Im Windpark Kublink-Groß Miltzow (Mecklenburg-Vorpommern) ist es naturwind gelungen, eine innovative Beteiligung für Gemeinde und Anwohner umzusetzen. So wurde das Begegnungszentrum Kublink energetisch saniert. Neben einer Wärmedämmung und einer Pelletheizung wurden auch eine Photovoltaikanlage und ein Batteriespeicher errichtet. Zudem wird für Anwohner ein elektrobetriebenes Dorfauto bereitgestellt.



Zu unseren Projekten



- Standorte
- Windprojekte genehmigt
- Windprojekte im Verfahren
- Klimaschutzprojekte
- Sektorkopplungsprojekte genehmigt
- Sektorkopplungsprojekte in Planung

Repowering im Windpark Kladrup

naturwind setzt im Windpark Kladrup (Mecklenburg-Vorpommern) eines der größten Repowering-Vorhaben des Landes um. Bis zu 30 Windenergieanlagen werden hier sukzessive abgerissen und durch leistungsstärkere Anlagen ersetzt. Die Zahl der Windräder wird sich annähernd halbieren. Anwohnern wird ein Strombonus angeboten. Die Gemeinde profitiert von zusätzlichen Einnahmen aus der Kommunalabgabe nach EEG (0,2 ct je kWh).





Lokal handeln

Die Energiewende findet vor allem auf dem Land statt. In enger Zusammenarbeit mit den Gemeinden vor Ort wollen wir die Potenziale nutzen, die die Energiewende bietet und so auch zur Stärkung ländlicher Regionen beitragen.



Innovativ

Wir verfolgen innovative Ansätze aus Forschung und Entwicklung. Geeignete Ansätze und moderne Projektideen entwickeln wir bis zur Praxis-Reife weiter und beteiligen uns am öffentlichen Diskurs zu den politischen Rahmenbedingungen.

Was bisher geschah

- 2004: Gründung als Projektierungsbüro für erneuerbare Energien
- 2008: Eröffnung der ersten beiden Windparks
- 2012: Installierte Windparkleistung 100 MW
- 2021: Genehmigung für erste Power-to-X-Anlage
- 2024: 60 Mitarbeiter und 460 MW Windparkleistung genehmigt



Zuverlässig

Transparenz und Ehrlichkeit, Fairness und Zuverlässigkeit, Seriosität und Kontinuität sind unser Rezept für erfolgreiche Partnerschaften auf Augenhöhe und für die Akzeptanz von modernen Energieprojekten.

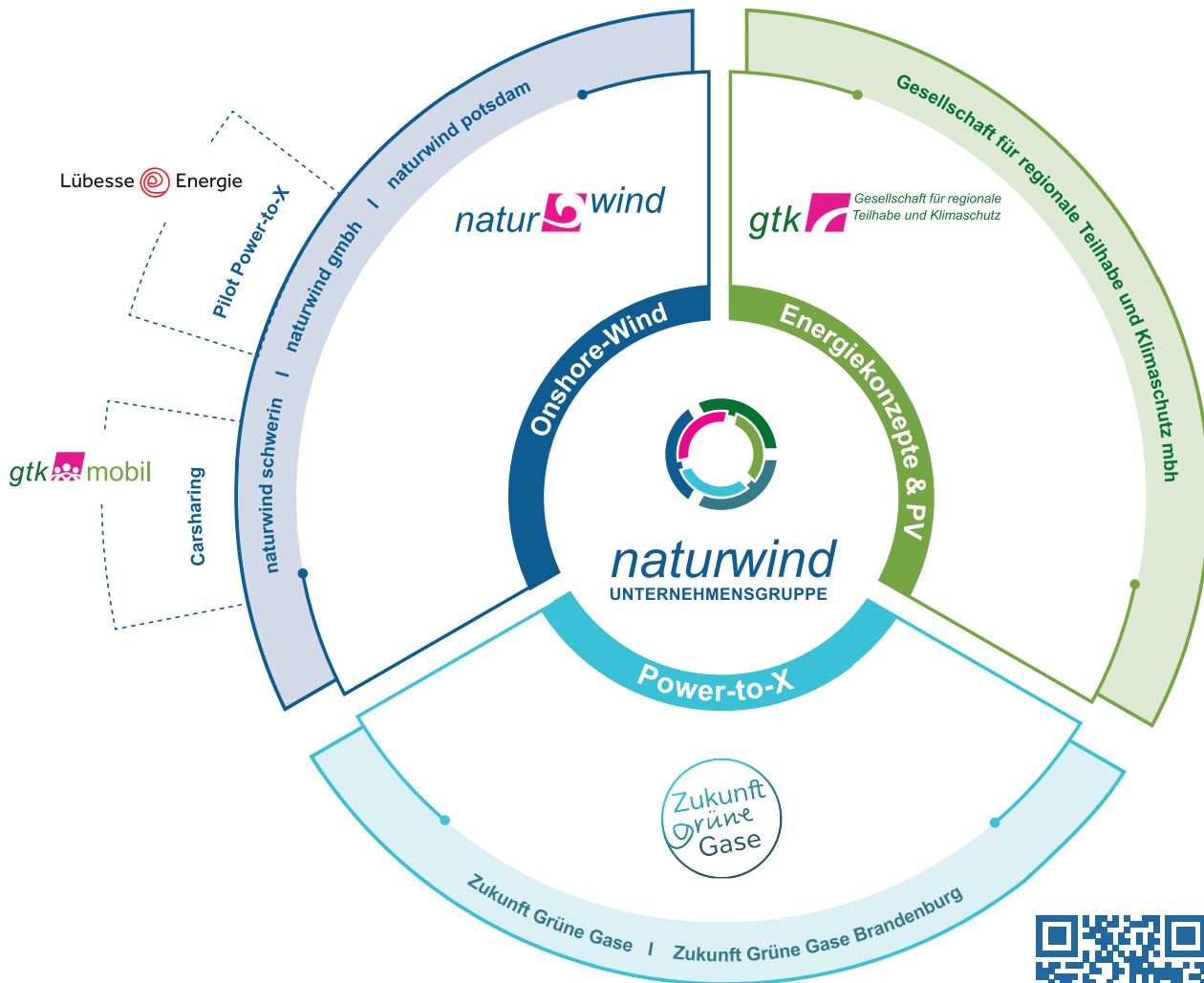


Nachhaltig agieren

Unser Ziel ist es, den wirtschaftlichen Erfolg eines Energieprojektes mit den Interessen von Mensch, Natur und Umwelt zu vereinen und Konflikte zwischen moderner Energieerzeugung und Natur- und Landschaftsschutz zu lösen.

ein starker verbund

Für eine erfolgreiche Energiewende ist ein intelligent verknüpftes Zusammenspiel unterschiedlicher, lokal verfügbarer Energieträger erforderlich. Windenergie ist nur ein Baustein. Deshalb initiiert die naturwind Unternehmensgruppe auch andere erneuerbare Energieprojekte und verknüpft Energiesektoren. Neben Windenergie gehören Photovoltaik, Power-to-X und regionale Energiekonzepte zu den Geschäftsbereichen unserer Firmen, die unter dem Dach der naturwind individuelle und ganzheitliche Energieversorgungslösungen entwickeln.



2032
Unsere Reise zu
mehr Nachhaltigkeit



Mehr zu
unserer
Nachhaltig-
keitsstrategie

Unsere Vision: gemeinsam für eine bessere und nachhaltigere Zukunft.

Den dafür notwendigen technologischen Wandel fördert naturwind mit intelligenten und innovativen Energieprojekten. So ermöglichen wir eine saubere, sichere und wirtschaftliche Energieversorgung. Darüber hinaus wollen wir den Wandel der Gesellschaft mitgestalten und zu einer nachhaltigen und am Gemeinwohl orientierten Zukunft beitragen. Kern unserer Strategie ist, wirtschaftliches Handeln in Einklang mit ökologischer und sozialer Nachhaltigkeit zu bringen. Wir begeistern durch Zusammenarbeit und Vorbildwirkung auch andere für nachhaltiges Handeln – weil sich gemeinsam viel bewegen lässt.

